



## غرفة العمليات الوطنية لإدارة الكوارث التقرير اليومي حول COVID-19

وقت صدور التقرير: 20:30

تقرير رقم: 193

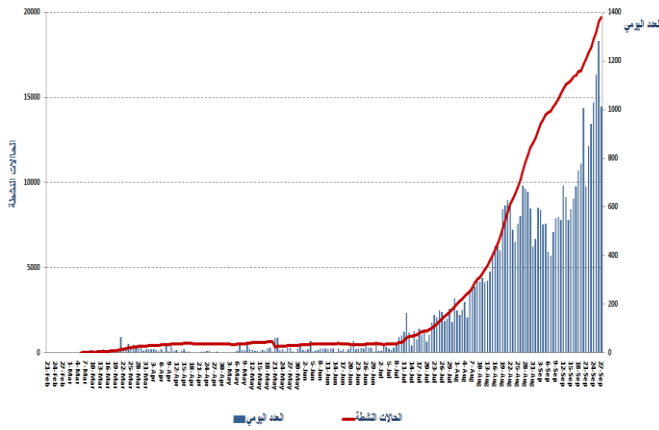
التاريخ: الأحد 27 أيلول 2020

<b>16,089</b> حالة شفاء	<b>347</b> حالة وفاة	<b>36,240</b> مجموع الإصابات منذ 21 شباط 2020	<b>1,012</b> حالة جديدة
<b>655</b> حالة شفاء جديدة	<b>7</b> حالات وفاة جديدة	<b>1,649</b> وافدين	<b>990</b> مقيمين
<b>173</b> حالة في العناية المركزة	<b>574</b> حالة استشفاء	<b>19,804</b> حالة نشطة	<b>962</b> حالة في القطاع الصحي
<b>21</b> حالة جديدة في العناية المركزة	<b>401</b> حالة استشفاء متوسطة	<b>19,230</b> حالة في العزل المنزلي	<b>13</b> حالة جديدة في القطاع الصحي
  الواقع الوبائي في لبنان مقارنة بالعالم			<b>766,989</b> فحص كورونا منذ 21 شباط 2020
<b>33,182,624</b>	<b>36,240</b>	<b>العدد الإجمالي</b>	<b>1,022</b> فحوصات في المطار خلال 24 ساعة المنصرمة
<b>1,000,350</b>	<b>347</b>	<b>عدد الوفيات</b>	<b>11,914</b> فحوصات للمقيمين خلال 24 ساعة المنصرمة
<b>3.01 %</b>	<b>0.95%</b>	<b>نسبة الوفيات</b>	
<b>24,507,219</b>	<b>16,089</b>	<b>عدد حالات الشفاء</b>	

المرجع: المعلومات الصادرة عن وزارة الصحة العامة

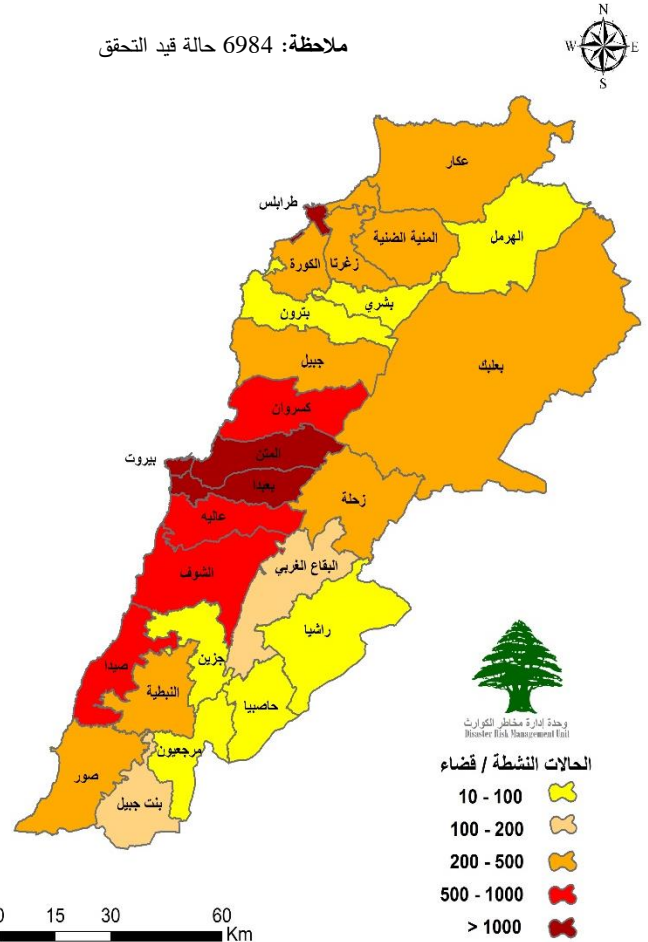
### توزع الحالات النشطة حسب الأقسية

#### منحنى الحالات النشطة



المرجع: المعلومات الصادرة عن وزارة الصحة العامة

#### ملاحظة: 6984 حالة قيد التحقق



يمكن الاطلاع على التقرير وكافة التعاميم الرسمية الصادرة على الرابط: <http://drm.pcm.gov.lb>

أو عبر وسائل التواصل الاجتماعي @DRM\_Lebanon

التوزع اليومي للإصابات حسب الأقسية والبلدات

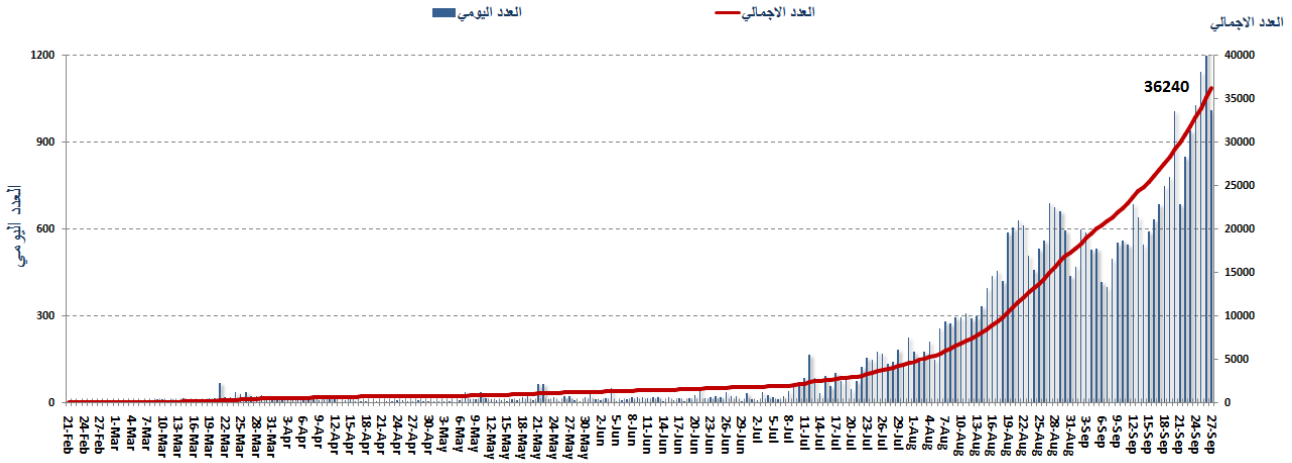
7	قضاء كسروان	21	قضاء الشوف	86	قضاء المتن	144	قضاء بعيدا	203	محافظة بيروت
1	ذوق مكابيل	1	السعيدات	9	برج حمود	14	الشيخ	6	عين المريسة
1	جونيه غدير	2	الناعمة	4	الجنحة	4	الجناح	14	راس بيروت
1	ذوق مصبح	3	شحيم	4	سن القبل	5	الأوزاعي	26	المنارة
1	عجلتون	2	داريا	1	حرش ثابت	7	بنر حسن	5	قريطم
1	غزير	1	كترمايا	1	جسر الياسا	5	الغبيري	18	الروشة
2	حراجل	3	برجا	4	جديدة المتن	9	عين الرمانة	25	الحمرا
3	جبيل	1	الديبة	1	اليوشية	3	فرن الشباك	4	المصيطبة
1	عمشيت	2	جدرا	2	الدورة	35	حارة حريك	4	مار الياس
1	حالات	1	جون	1	الروضة	28	برج البراجنة	4	ثلة الخياط
1	المنصف	1	الزعرورية	1	سد اليوشية	2	المريجة	2	دار الفتوى
96	قضاء طرابلس	1	بقعانا	3	السبتية	6	تحويلة الغدير	2	الظريف
3	طرابلس التل	1	زعرور	1	دير مار روكز	8	بعيدا	27	المزرعة
1	طرابلس المهاترة	1	زعرور	10	الذكوانة	1	الحازمية	3	برج أبو حيدر
1	طرابلس الحديد	1	قيد التحقق	2	أنطلياس	11	الحدث	1	الملعب البلدي
7	طرابلس القبة	10	قضاء الكورة	2	حل النيب	1	كفر شما	29	الطريق الجديدة
2	طرابلس الزاهرية	1	دده	3	بياقوت	1	رويسات صالحيا	1	الحرش
1	بساتين طرابلس	2	أنفه	5	الضبية	1	المدير	3	راس النبع
34	ميناء طرابلس 1	3	ضهر العين	1	المنصورية	1	الشبانية	3	البسطة التحتا
4	بساتين المينا	1	برسا	5	القدار	2	قيد التحقق	20	الأشرفية
2	القلمون	3	قيد التحقق	3	عين سعادة	22	قضاء زغرنا	6	قيد التحقق
14	البدواي	2	قضاء البترون	1	رومية	10	زغرنا	72	قضاء عاليه
27	قيد التحقق	1	تقوم	1	بصاليم	1	رشعين	11	شويات العمرسية
36	قضاء صيدا	1	الهرى	2	نايه	2	مجدليا	8	حي السلم
6	صيدا القديمة	73	قضاء زحلة	2	المطيلب	1	إهدن	3	شويات القبة
3	الهلالية	2	زحلة المعلقة	1	الريوة	1	عينطورين	3	خلدة
4	حارة صيدا	3	حوش الامراء	1	بيت الشعار	1	مريطة	4	شويات الامراء
1	عين الحلوة	2	الفرزل	1	ديك المحدي	4	قيد التحقق	3	دير قوبل
6	عبرا	1	أبلح	1	مزرعة يشوع	12	محافظة عكار	7	عرمون
3	غازية	1	كسارا	1	زكريت	1	عكار العتيقة	3	بشامون
1	مغدوشة	7	تعلبايا	1	بيت شباب	1	بينين	1	عين عنوب
1	صرفند	5	سعدنايل	1	عين الخروبة	1	جديدة القطع	2	بليليل
1	التجارية	9	قب الياس	4	قرنه الحمرا	2	فندق	1	حومال
10	قيد	1	حوش مندره	1	بعيدات	2	مجدلا	7	عاليه
13	قضاء صور	1	المريجات	1	بيت مري	1	فريديس	4	الكحالة
6	صور	1	حوش قيصر	1	القفقور	1	منجز	1	القمطانية
1	صور البصن	26	بر الياس	1	عينطورة	2	القبليات	1	بخشنتيه
1	جناتا	1	دير زنون	2	بسكتنا	1	قيد التحقق	1	كيفون
1	صريفا	2	عنجر	25	قضاء بعلبك	1	قضاء بشري	1	كفر متى
3	العباسية	1	مجدل عنجر	2	بعلبك	1	بشري	1	بخدمون الضبيعة
1	قليلة	5	كفر زيد	1	دوريس	31	قضاء المنية الضنية	2	مجدليعا
2	قضاء جزين	5	قيد التحقق	2	فاكية	1	دير عمار	2	بدغان
1	مراح الحباس	7	قضاء النبطية	1	قاع بعلبك	13	منيه	2	بتاتر
1	الريحان	1	رومين	8	بيت شاما	1	بحصة	4	قيد التحقق
1	قضاء حاصبيا	1	حومين التحتا	1	طاريا	1	قطين	33	البقاع الغربي
1	حاصبيا	2	دير الزهراني	1	النبى شيت	1	بقرصونة	3	عميق
104	قيد التحقق	1	حاروف	9	قيد التحقق	1	حقل العزيمة	2	كامد اللوز
		1	عدشيت الشقيف	6	قضاء بنت جبيل	1	بيت القفس	23	غزة
		1	عبا	1	تبنين	1	عزقي	1	حوش الحرمة
				2	شقرا	1	دير نوح	1	المرج
				2	حداتا	1	بخعون	3	قيد التحقق
				1	ياطر	9	كفر بينين	1	قضاء الهرمل
								1	الهرمل
								1	قضاء راشيا
								1	المحيدثة

المرجع: المعلومات الصادرة عن وزارة الصحة العامة

يمكن الاطلاع على التقرير وكافة التعاميم الرسمية الصادرة على الرابط: <http://drm.pcm.gov.lb>

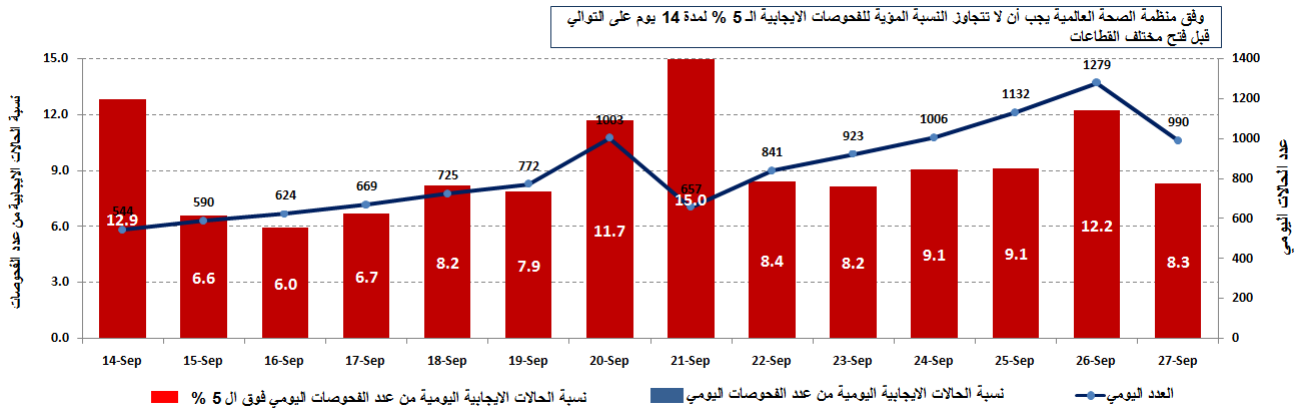
أو عبر وسائل التواصل الاجتماعي @DRM\_Lebanon

## المنحنى الوبائي حسب عدد الحالات اليومية



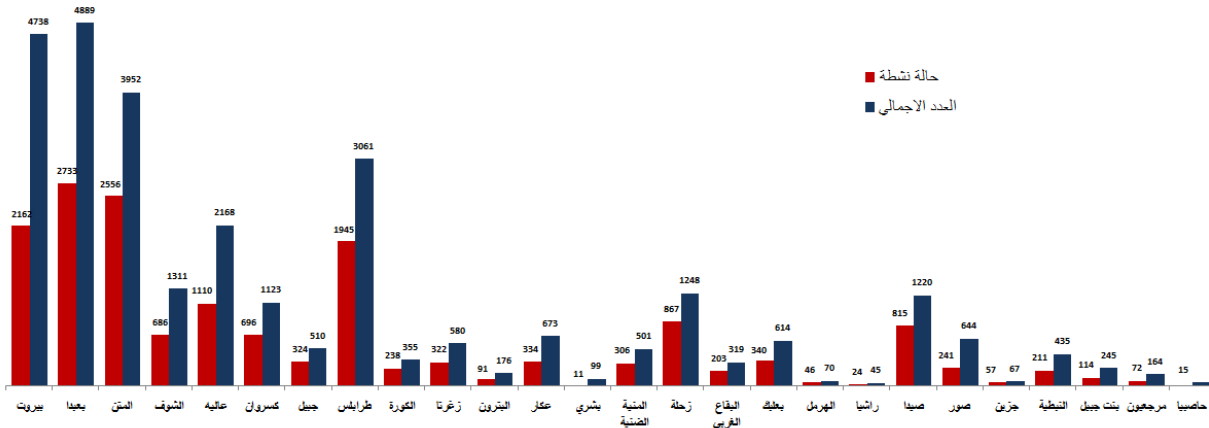
المراجع: المعلومات الصادرة عن وزارة الصحة العامة

## نسبة الحالات الإيجابية من عدد الفحوصات اليومية (14 أيلول - 27 أيلول)



المراجع: المعلومات الصادرة عن وزارة الصحة العامة

## توزيع الحالات النشطة حسب القضاء

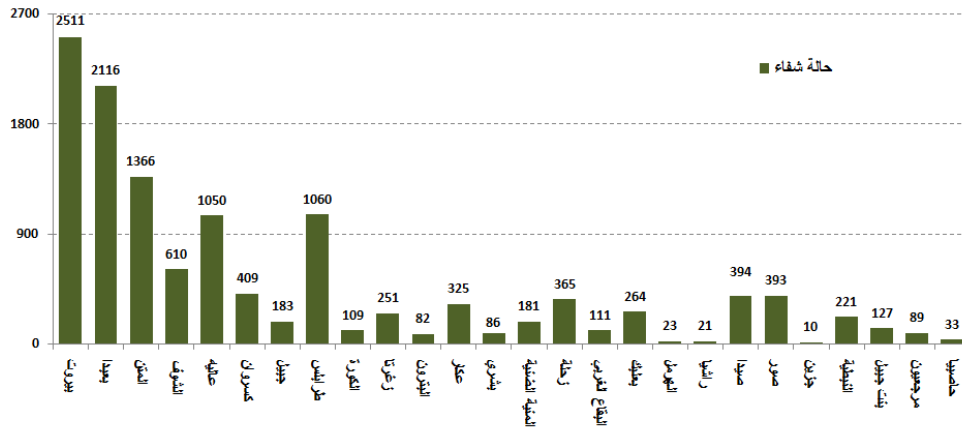


المراجع: المعلومات الصادرة عن وزارة الصحة العامة

يمكن الاطلاع على التقرير وكافة التعاميم الرسمية الصادرة على الرابط: <http://drm.pcm.gov.lb>

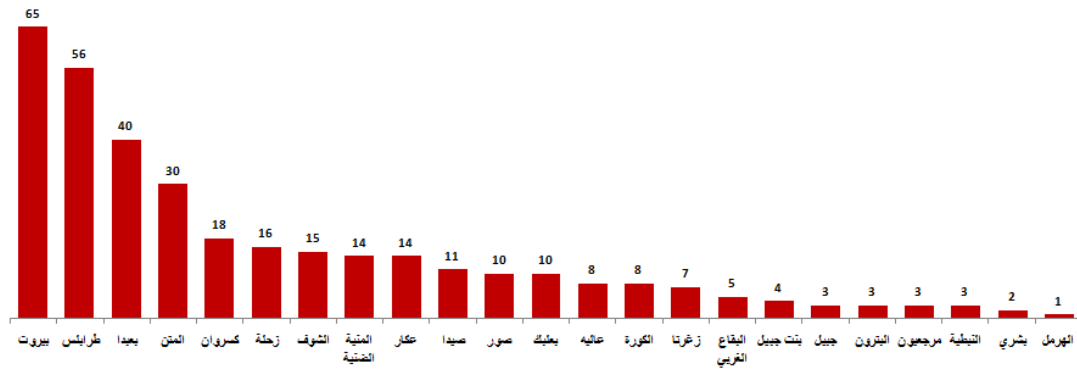
أو عبر وسائل التواصل الاجتماعي @DRM\_Lebanon

## توزع حالات الشفاء حسب القضاء

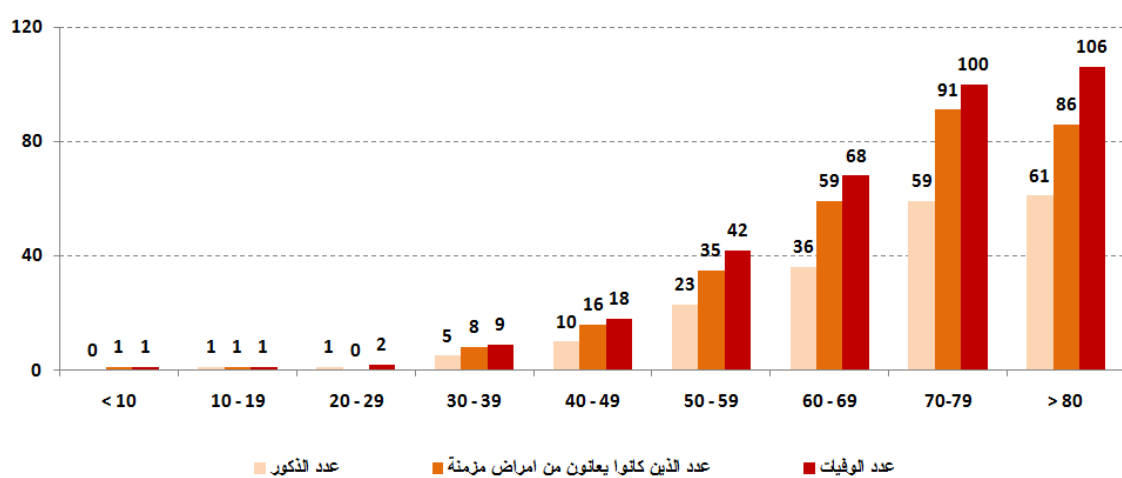


المرجع: المعلومات الصادرة عن وزارة الصحة العامة

## توزع حالات الوفاة حسب الأقسية



## توزع حالات الوفاة حسب الفئة العمرية

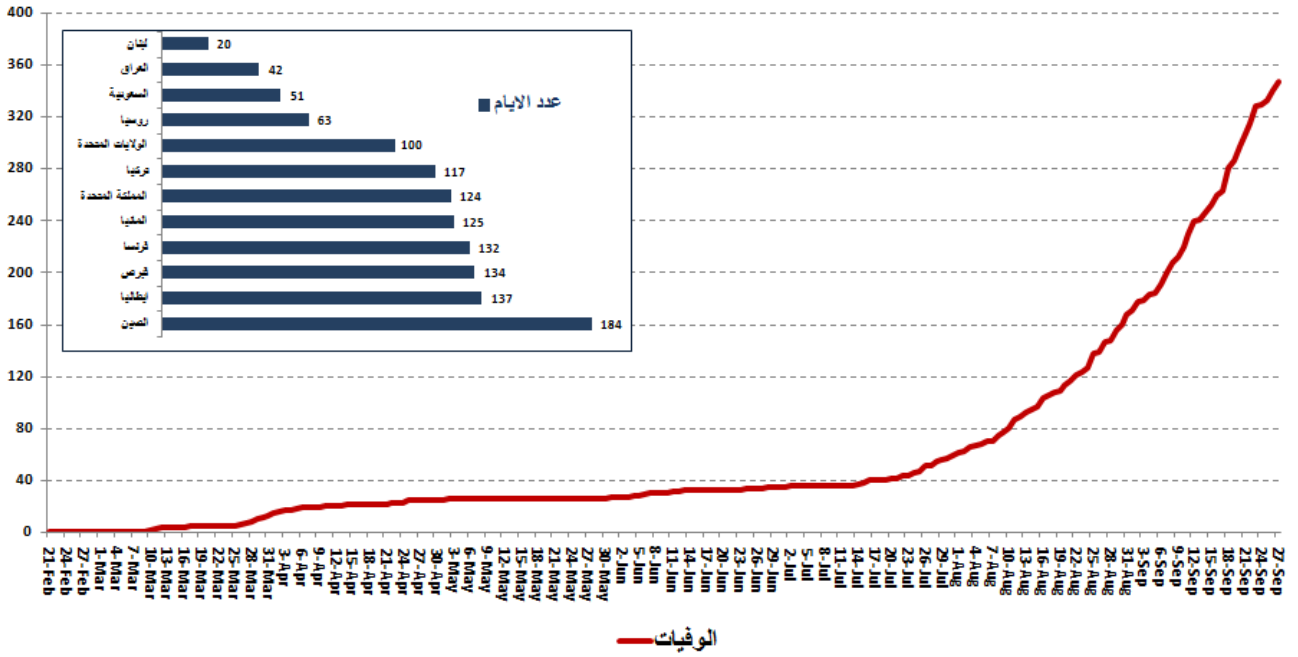


المرجع: المعلومات الصادرة عن وزارة الصحة العامة

يمكن الاطلاع على التقرير وكافة التعاميم الرسمية الصادرة على الرابط: <http://drm.pcm.gov.lb>

أو عبر وسائل التواصل الاجتماعي @DRM\_Lebanon

## معدل عدد الأيام الذي يتضاعف فيه عدد الحالات

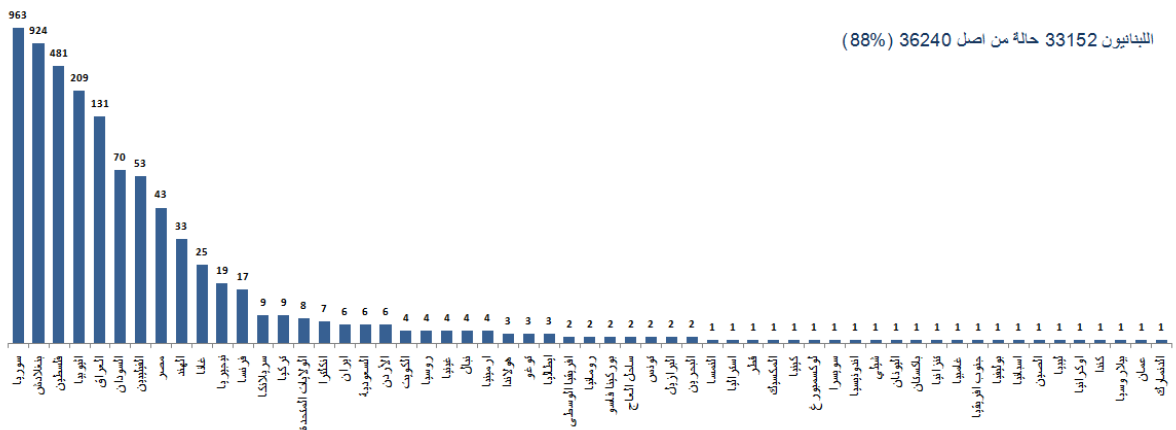


## توزع حالات الوفاة حسب المستشفيات ومنطقة السكن

المستشفى	السكن	الجنس	العمر (سنة)	وجود امراض مزمنة
الراسي الحكومي	عكار	ذكر	66	نعم
فتوح كسروان	المتن	ذكر	65	نعم
فتوح كسروان	بشري	انثى	78	نعم
هيكل	الكورة	ذكر	70	نعم
المقاصد	بيروت	ذكر	70	كلا
عين و زين	حاصبيا	ذكر	61	نعم
الجامعة الامريكية	بيروت	ذكر	82	نعم

المرجع: المعلومات الصادرة عن وزارة الصحة العامة

## توزع الحالات حسب الجنسية

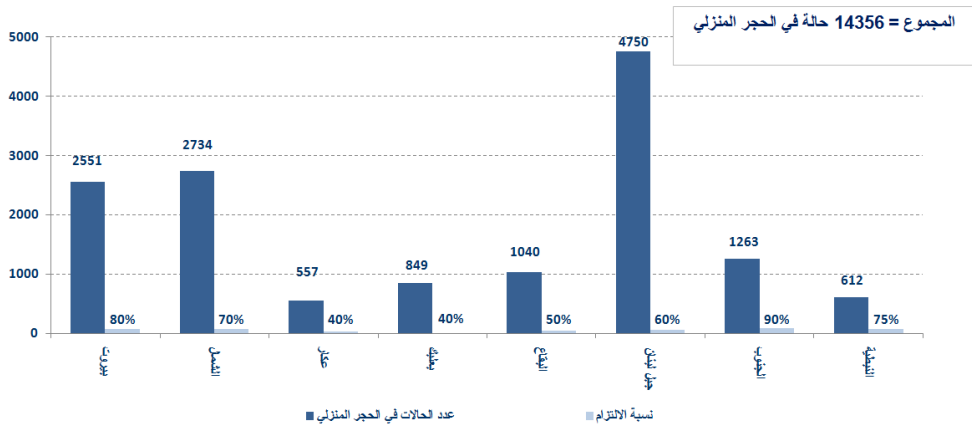


المرجع: المعلومات الصادرة عن وزارة الصحة العامة

يمكن الاطلاع على التقرير وكافة التعاميم الرسمية الصادرة على الرابط: <http://drm.pcm.gov.lb>

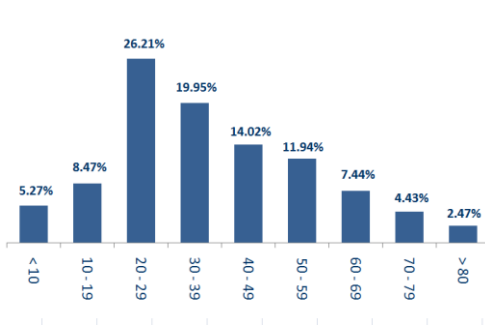
أو عبر وسائل التواصل الاجتماعي @DRM\_Lebanon

## توزع حالات العزل المنزلي في المحافظات ونسبة الالتزام



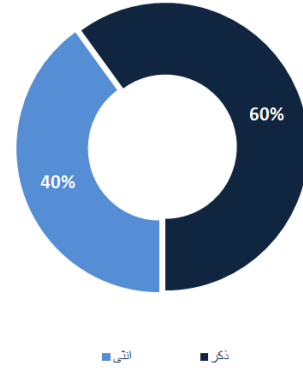
المرجع: المعلومات الصادرة عن وزارة الصحة العامة

## توزع الحالات حسب الفئة العمرية



المرجع: المعلومات الصادرة عن وزارة الصحة العامة

## توزع الحالات حسب الجنس



## عدد الأسرة المتوافرة للمصابين بفيروس كورونا ونسبة الإشغال (خلال الـ 24 ساعة المنصرمة)



للاطلاع يومياً على كافة تفاصيل توزع الأسرة المتوافرة لمرضى كوفيد-19 في مختلف المحافظات حسب المستشفيات:

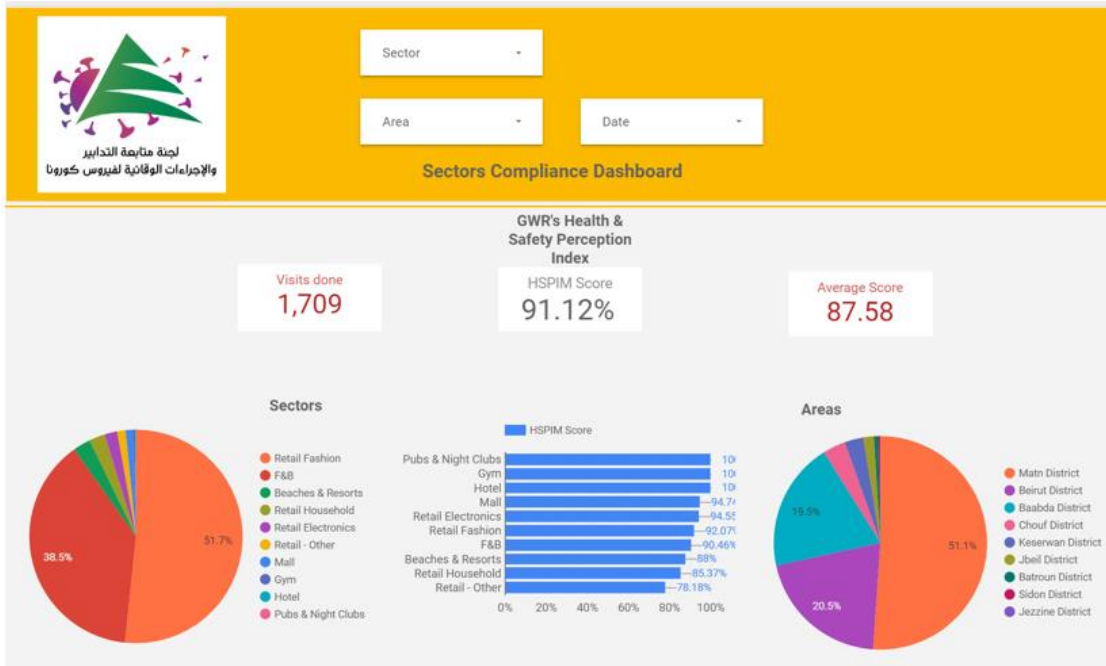
عبر الكمبيوتر: <https://gisleb.cnrs.edu.lb/portal/apps/opsdashboard/index.html#/34b32db8030d4f229fc5db9ab686cca9>

عبر الهاتف: <https://gisleb.cnrs.edu.lb/portal/apps/opsdashboard/index.html#/976d6a23afc54fdd8cba04f1ab971d2b>

يمكن الاطلاع على التقرير وكافة التعاميم الرسمية الصادرة على الرابط: <http://drm.pcm.gov.lb>

أو عبر وسائل التواصل الاجتماعي @DRM\_Lebanon

## المنصة الالكترونية لتتبع التزام القطاعات في إجراءات التبعة العامة



بناء على التوصية الصادرة عن اللجنة الوطنية لمتابعة الإجراءات والتدابير الوقائية لمواجهة فيروس كورونا لفتح كافة القطاعات شرط الالتزام بتطبيق إجراءات التبعة العامة (المسافة الأمانة، وضع الكمامة، وتعقيم اليدين)، تم إنشاء منصة الكترونية خاصة تتيح مراقبة وقياس نسبة الالتزام من قبل مختلف القطاعات بشكل مستمر. يمكن الاطلاع على النتائج التفصيلية اليومية على الرابط التالي: <http://bit.ly/covidsectordata>

### الإجراءات قيد التنفيذ 2020/9/27

#### وزارة الصحة العامة

- صدر عن وزارة الصحة العامة نتائج فحوصات إضافية للوافدين عبر مطار رفيق الحريري الدولي بتاريخ 23 و24 أيلول 2020 حيث تم تسجيل أربع حالات جديدة توزعت على الرحلات التالية:

التاريخ	رحلة قادمة من	الشركة	رقم الرحلة	عدد الحالات
2020-9-23	القاهرة	MEA	307	1
	إسطنبول	MEA	266	1
	إسطنبول	التركية	826	1
2020-9-4	أضنا	PEGASUS	6700	1
المجموع				4

#### الصلب الأحمر اللبناني

عدد الحالات التي تم نقلها إلى المستشفيات	عدد مراكز الإسعاف التي تستجيب	عدد فحوصات PCR التي تم نقلها إلى المختبرات	عدد مراكز الإسعاف التي تستجيب	عدد حالات (44 جديدة)	عدد الحالات التي تم نقلها إلى المستشفيات
5375	48	46173 (56 فحواً جديداً)	عدد فحوصات PCR التي تم نقلها إلى المختبرات	48	233758
78611	8688	1498	عدد المسعفين المدربين	عدد المتدربين على إعداد خطط استجابة محلية	عدد المتدربين من حلقات التوعية
8537	550	291	عدد المدربين على إقامة حملات توعية	عدد متطوعي الصلب الأحمر المدربين على التوعية	عدد المتدربين على إدارة مراكز الحجر الصحي
551	1240191	91621	عدد المعدات التي تم توزيعها	عدد الملصقات والمنشورات التي تم توزيعها	عدد المرافق التي تم تعقيمها

يمكن الاطلاع على التقرير وكافة التعاميم الرسمية الصادرة على الرابط: <http://drm.pcm.gov.lb>

أو عبر وسائل التواصل الاجتماعي @DRM\_Lebanon



## الأجهزة الأمنية والعسكرية

المهام	الجهة																																																							
<ul style="list-style-type: none"> <li>- توزيع مساعدات غذائية في مختلف المناطق اللبنانية عبر مكتب التعاون المدني العسكري CIMIC.</li> <li>- إقامة حواجز ظرفية في مختلف المناطق ومساندة قوى الأمن الداخلي في عزل البلدات.</li> <li>- مساندة الأجهزة الأمنية في عزل المباني والأحياء التي ينتشر فيها الوباء.</li> </ul>	الجيش																																																							
<ul style="list-style-type: none"> <li>- موازرة البلديات في عزل بلدة عر مون لمدة أسبوع كامل (عاليه)، بلدة فنيديق (عكار)، بلدة القبيبات (عكار)، فندق Radisson في عين المريسة (بيروت) وفندق Golden Tulip في الحمرا (بيروت).</li> <li>- تنظيم محاضر ضبط بحق المخالفين لقرارات التبعية العامة:</li> </ul>	المديرية العامة لقوى الأمن الداخلي																																																							
<table border="1"> <thead> <tr> <th>مجموع المحاضر منذ 2020/3/8</th> <th colspan="6">عدد محاضر الضبط خلال الـ 24 ساعة المنصرمة</th> </tr> </thead> <tbody> <tr> <td></td> <td colspan="6">محاضر خطية بحق مؤسسات مخالفة</td> </tr> <tr> <td>20642</td> <td>بيروت</td> <td>0</td> <td colspan="4">محاضر خطية بحق أشخاص مخالفين (الأراكيل والتباعد الاجتماعي)</td> </tr> <tr> <td>18813</td> <td>جبل لبنان</td> <td>4</td> <td colspan="4">محاضر خطية بحق الأشخاص المخالفين لقرار وضع كمامة</td> </tr> <tr> <td>8057</td> <td>البقاع</td> <td rowspan="2">4</td> <td colspan="4">المجموع</td> </tr> <tr> <td>6784</td> <td>الشمال</td> <td colspan="4"></td> </tr> <tr> <td>6868</td> <td>الجنوب</td> <td>الجنوب</td> <td>الشمال</td> <td>البقاع</td> <td>جبل لبنان</td> <td>بيروت</td> </tr> <tr> <td>61164</td> <td>المجموع</td> <td>4</td> <td>0</td> <td>0</td> <td>0</td> <td>0</td> </tr> </tbody> </table>	مجموع المحاضر منذ 2020/3/8	عدد محاضر الضبط خلال الـ 24 ساعة المنصرمة							محاضر خطية بحق مؤسسات مخالفة						20642	بيروت	0	محاضر خطية بحق أشخاص مخالفين (الأراكيل والتباعد الاجتماعي)				18813	جبل لبنان	4	محاضر خطية بحق الأشخاص المخالفين لقرار وضع كمامة				8057	البقاع	4	المجموع				6784	الشمال					6868	الجنوب	الجنوب	الشمال	البقاع	جبل لبنان	بيروت	61164	المجموع	4	0	0	0	0	
مجموع المحاضر منذ 2020/3/8	عدد محاضر الضبط خلال الـ 24 ساعة المنصرمة																																																							
	محاضر خطية بحق مؤسسات مخالفة																																																							
20642	بيروت	0	محاضر خطية بحق أشخاص مخالفين (الأراكيل والتباعد الاجتماعي)																																																					
18813	جبل لبنان	4	محاضر خطية بحق الأشخاص المخالفين لقرار وضع كمامة																																																					
8057	البقاع	4	المجموع																																																					
6784	الشمال																																																							
6868	الجنوب	الجنوب	الشمال	البقاع	جبل لبنان	بيروت																																																		
61164	المجموع	4	0	0	0	0																																																		
<ul style="list-style-type: none"> <li>- متابعة تطبيق الإجراءات الأمنية والوقائية المطلوبة في المطار وعلى المرافئ والمعابر الحدودية.</li> <li>- التبليغ عن 4 إصابات جديدة بين عناصر القوى الأمنية: الجيش اللبناني (1)، الأمن العام (2)، الأمن الداخلي (1).</li> <li>- التبليغ عن إصابة جديدة في مخيم برج الشمالي في صور.</li> <li>- التبليغ عن 3 حالات وفيات جديدة بفيروس كورونا في البترون وتنورين.</li> </ul>	المديرية العامة للأمن العام																																																							
<ul style="list-style-type: none"> <li>- التبليغ عن إقبال مركز عدل زحلة يوم الاثنين في 2020/9/28 لإجراء فحوصات PCR لكافة الموظفين.</li> <li>- التبليغ عن عدد الحالات الإيجابية التي تم تسجيلها في مختلف المناطق اللبنانية والإجراءات التي يتم اتخاذها من قبل البلديات والجهات المعنية لتحديد المخالفين وإخضاعهم إلى فحوصات.</li> <li>- التبليغ عن نسبة الالتزام بقرار التبعية العامة في المحافظات التي جاءت على النحو التالي خلال الـ 24 ساعة المنصرمة:</li> </ul>	المديرية العامة لأمن الدولة																																																							
<table border="1"> <thead> <tr> <th>بيروت</th> <th>الجنوب</th> <th>الشمال</th> <th>عكار</th> <th>البقاع</th> <th>النيضية</th> <th>بعلبك الهرمل</th> <th>جبل لبنان</th> </tr> </thead> <tbody> <tr> <td>%40</td> <td>%50</td> <td>%65</td> <td>%50</td> <td>لا التزام</td> <td>%65</td> <td>%10</td> <td>%30</td> </tr> </tbody> </table>	بيروت	الجنوب	الشمال	عكار	البقاع	النيضية	بعلبك الهرمل	جبل لبنان	%40	%50	%65	%50	لا التزام	%65	%10	%30																																								
بيروت	الجنوب	الشمال	عكار	البقاع	النيضية	بعلبك الهرمل	جبل لبنان																																																	
%40	%50	%65	%50	لا التزام	%65	%10	%30																																																	

## وزارة الأشغال العامة والنقل

### مطار رفيق الحريري الدولي (خلال الـ 24 ساعة المنصرمة)

الرحلات القادمة	عدد الرحلات	الرحلات المغادرة	عدد المغادرين
41	عدد الرحلات	39	عدد المغادرين
3084	عدد الوافدين	4417	عدد المغادرين

### المرافئ (خلال الـ 24 ساعة المنصرمة)

المرافئ	السفن القادمة		السفن المغادرة	
	العدد	القادمة من	العدد	الوجهة
بيروت	1	انطاليا	1	اللاذقية
طرابلس	1	مرسين	1	الإسكندرية
سلعانا	1	العقبة	1	الزهراني
الجية	1	اليونان	1	إيطاليا
	1	السويد		
المجموع	5		4	

## قرارات / إجراءات عامة

- صدر عن وزارة التربية والتعليم العالي **القرار رقم 440/م/2020 بتاريخ 25 أيلول 2020** حول تأجيل مباشرة التدريس في الثانويات والمدارس الرسمية والخاصة استناداً إلى التوصيات الصادرة عن لجنة متابعة التدابير والإجراءات الوقائية لمواجهة فيروس كورونا، حيث تم تحديد تاريخ 2020/10/12 موعداً لبدء التدريس على أن تستمر أعمال تسجيل التلامذة في المدارس والثانويات الرسمية لغاية 2020/10/10 ضمناً، كما طلب بموجب القرار من المدرء تنظيم المناوبة لأساتذة وأفراد الهيئة التعليمية والإدارية.
- في ظل ارتفاع نسبة الحالات الإيجابية في الفحوصات إلى ما فوق الـ 8% مما يشكل خطراً داهماً على الصحة العامة ويتسبب بانتشار الوباء في القطاع التربوي، أوصت لجنة متابعة التدابير والإجراءات الوقائية لمواجهة فيروس كورونا في اجتماعها الذي عقد بتاريخ 2020/9/24 بتأجيل تاريخ التعليم الحضوري للطلاب مدة 14 يوماً مع استثناء الامتحانات الرسمية بكافة مراحلها، على أن تقوم الإدارات برفع درجة الالتزام بالإجراءات والتدابير الوقائية ووضع خطة لتحديد البلدات التي لديها نسبة حالات مرتفعة ونسبة حالات إيجابية متصاعدة لبصار إلى اتخاذ الإجراءات اللازمة.

**ملاحظة:** يمكن الاطلاع على كافة القرارات والتعاميم والتوصيات بالتفصيل على الرابط: <http://drm.pcm.gov.lb>

يمكن الاطلاع على التقرير وكافة التعاميم الرسمية الصادرة على الرابط: <http://drm.pcm.gov.lb>

أو عبر وسائل التواصل الاجتماعي @DRM\_Lebanon



## مخالفات قرارات التبعية العامة

- تجمعات مطلبية ومظاهرات.
- عدم الالتزام بالتدابير والإجراءات الوقائية المطلوبة في عدد من المحلات والأسواق (وضع الكمامة أو قناع الوجه، تعقيم اليدين، الحفاظ على المسافة الآمنة).
- عدم الالتزام بنسبة الـ 50% من الإشغال في عدد من المطاعم ومراكز ألعاب التسلية.
- تجمعات في مناسبات اجتماعية.
- عدم التزام المخالفين لحالات مؤكدة بإجراءات العزل المنزلي لحين صدور نتائج الفحوصات المخبرية.

عند الشعور بأية عوارض، الاتصال مباشرة على الرقم الساخن لوزارة الصحة العامة: 1214 أو 01/594459



## لائحة بالمختبرات المعتمدة من قبل وزارة الصحة العامة لإجراء فحوصات الـ PCR

### المختبرات الحكومية المؤهلة لإجراء التشخيص المخبري لفيروس كورونا بطريقة الـ PCR-RT

المختبر	الموقع
مستشفى رفيق الحريري الجامعي RHHU	بيروت
مستشفى حلبا الحكومي	حلبا
مستشفى طرابلس الحكومي	طرابلس
مستشفى البترون الحكومي	البترون
مستشفى فتوح كسروان الحكومي (البوار)	كسروان
مستشفى نبيه بزّي الحكومي الجامعي	النبطية
مستشفى تبنين الحكومي	تبنين
مستشفى بنت جبيل الحكومي	بنت جبيل
مستشفى بعلبك الحكومي	بعلبك
مستشفى الرئيس الياس الهراوي الحكومي	زحلة

### المختبرات الخاصة المؤهلة لإجراء التشخيص المخبري لفيروس كورونا بطريقة الـ PCR-RT

المختبر	الموقع
AUBMC	مستشفى الجامعة الأميركية - بيروت
Hôtel Dieu de France	مستشفى أوتيل ديو الجامعي - بيروت
Laboratoires Rodolphe Mérieux (Université Saint-Joseph)	مختبرات رودولف ميريو (الجامعة اليسوعية - المتحف) - بيروت
George-Saint UMC Hospital	مستشفى القديس جاورجيوس الجامعي - بيروت
General Makassed Hospital	مستشفى المقاصد - بيروت
LAU Medical Center - Rizk Hospital	مستشفى رزق الجامعي - بيروت
CHU - Geitawi Libanais Hospital	مستشفى اللبناني الجعيتاوي الجامعي - بيروت
Hôpital Notre-Dame du Rosaire	مستشفى الوردية - بيروت
Doctors' Center	مختبر مركز الأطباء - بيروت
Fontana Laboratories	مختبر فونتانا (الحمرا) - بيروت
General Security Laboratories	مختبر الأمن العام (العدلية) - بيروت
Ghorra-Jabre Laboratories	مختبرات جبر وجرّة - بيروت
Saint Marc Medical & Diagnostic Center	مختبر مارك السان - بيروت
Laboratoire Moderne (Modern Lab.- Berjaoui)	المختبرات الحديثة - الغبيري
Sahel General Hospital (SGH)	مستشفى الساحل - الغبيري
Al Zahraa Hospital	مستشفى الزهراء الجامعي - الغبيري
Al Rassoul Al Aazam Hospital	مستشفى الرسول الأعظم - برج البراجنة
Bahman Hospital	مستشفى بهمن - حارة حريك
National Diagnostic Services Company (NDSC)	مختبر ناشيونال دياغنونستك سيرفس كومباني - حارة حريك
Center Diagnostic Medical	مختبر الدكتور محمود عثمان - مركز التحاليل الطبية - المريجة

يمكن الاطلاع على التقرير وكافة التعاميم الرسمية الصادرة على الرابط: <http://drm.pcm.gov.lb>

أو عبر وسائل التواصل الاجتماعي @DRM\_Lebanon

ADC (Center Diagnostic American)	مختبر أميريك دياغنوستك سنتر	الجناح
Mount Lebanon Hospital	مستشفى جبل لبنان	بعيدا
Hadath – George-Saint Hôpital	مستشفى السان جورج الحدث	بعيدا
Laboratory Al Hadi	مختبر الهادي	بعيدا
INOVIE	مختبر-Liban	بعيدا
Sacré - Coeur Hôpital	مستشفى قلب يسوع	الحازمية
Clinigene	مختبر كلينيجان	الحازمية
Dr. Samir Serhal Hospital	مستشفى سرحال	المتن
Life for Trans medical	مختبر ترانس ميديكال فور ليف	المتن
Haroun Hospital	مستشفى هارون	الزلقا
Bellevue Medical Center (BMC)	مستشفى بلفو	المنصورية
Haykal Albert Hôpital	مستشفى هيكل	الكورة
Centre Hospitalier du Nord (CHN)	الاستشفائي الشمال مركز	زغرنا
Mazloum Hospital	مستشفى المظلوم	طرابلس
Al Mounla Hospital	مستشفى المنلا	طرابلس
Nini Hospital	مستشفى النيني	طرابلس
LMSE	مختبر ميكروبيولوجيا الصحة والبيئة، المعهد العالي للدكتوراه، الجامعة اللبنانية	طرابلس
Secours des Dame-Notre – CHU	مستشفى سيدة المعونات الجامعي	جبيل
Boulos & Akiki Lab	مختبر عققي وبولس	جبيل
Wakim Centre Médical	مختبر واكيم	جونية
Hospital Wzein Ain	مستشفى عين وزين	الشوف
UMC Hospital Hammoud	مستشفى حمود الجامعي	صيدا
Al Karim Medical Laboratory (KML)	مختبر الكريم	صيدا
Hospital Harb Ragheb Sheikh	مستشفى الشيخ راعب حرب	النبطية
SDC (Center Diagnostic Sabbah)	مختبر الصباح	النبطية
Jabal Amel Hospital	مستشفى جبل عامل	صور
Mashrek Diagnostic Center (MDC)	مختبر المشرق	صور
Hospital University Dar Al Amal	مستشفى دار الأمل الجامعي	بعلبك
Hospital General Khoury	مستشفى خوري	زحلة
MCC (Center Care Medical)	مختبر ميديكال كير سنتر	زحلة

### مختبرات المستشفيات العسكرية

Hôpital Central Militaire	المستشفى العسكري المركزي في بيروت	بيروت
---------------------------	-----------------------------------	-------

### المختبرات المؤهلة لأخذ عينات "المسحات الأنفية" بطريقة "Drive-Thru"

Medical Diagnostic Treatment Center (MDTC)	مختبر ميديكال دياغنوستك تريمانت سنتر (الحمراء)	بيروت
ALS CIC SAL Med-Lab	مختبر ميد لاب الحمراء – الجفینور	بيروت
Itani Medical Laboratories	مختبرات عيتاني	بيروت
ABC Laboratories	مختبر أ ب سي	الأشرفية
Mouawad Medical Laboratory	مختبرات معوّض الطبية	الشيح
Rihan Medical Center	مختبرات الشياح (د. فؤاد ربحان)	الشيح
Lab Expert	مختبر إكسبرت لاب	المنصورية
LAB Life	مختبر لايف لاب	بعلبك
Rayyak Hospital	مستشفى رياق	رياق

يمكن الاطلاع على التقرير وكافة التعاميم الرسمية الصادرة على الرابط: <http://drm.pcm.gov.lb>

أو عبر وسائل التواصل الاجتماعي @DRM\_Lebanon